

# טויוטה יאריס הייבריד

מדריך רכב

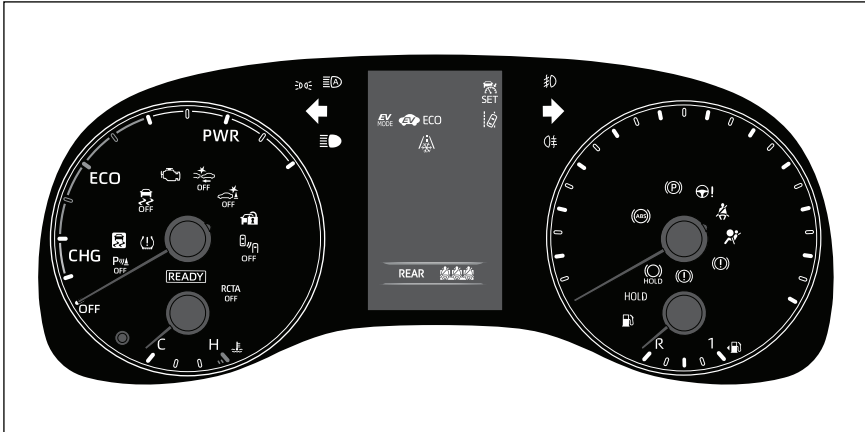


3	.....	לוח מחוונים
4	.....	נורות אזהרה
5	.....	נורות חיווי
6	.....	תא מנוע
8	.....	תחזוקה שוטפת
11	.....	דלק ותדלוק
12	.....	במקרה תקר
22	.....	טבלת לחצי אוויר
23	.....	במקרה חירום

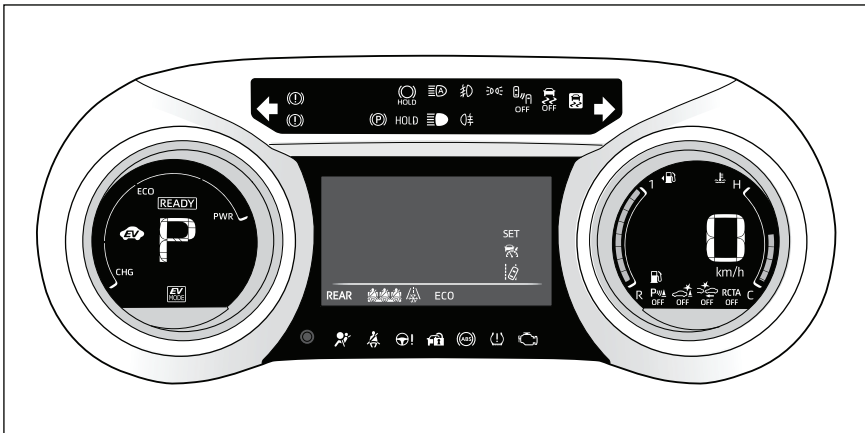
## לוח מחוונים

טויוטה יאריס הייבריד עשויה להיות מצוידת באחד משני לוחות המחוונים האלה. האיורים מציינים את פיזור נורות החיווי והאזהרה כפי שהם מסודרים בלוחות המחוונים השונים

### לוח מחוונים אנכי



### לוח מחוונים אופקי



## נורות אזהרה

לחץ אוויר נמוך בצמיגים		אזהרה בלמים אדומה	
הפעלת LTA		אזהרה בלמים צהובה	
כיבוי סייען/חיישני חניה		אזהרה מערכת 12 וולט	
כיבוי מערכת RCTA		טמפ' נוזל קירור מנוע גבוהה	
מערכת תנועה חוצה מאחור הופעלה		חימום יתר מע' הנעה היברידית	
מערכת שמירת מרחק או בלימת חירום הופעלה		לחץ שמן מנוע נמוך	
בקרת יציבות/משיכה הופעלה		תקלת מנוע כללית	
מחזיק בלם אוטומטי מופעל		אזהרת כריות אוויר	
בלם חניה מופעל		ABS	
		נטרול האצה	
		תקלה במערכת תגבור ההגה	
		מפלס דלק נמוך	
		חגורות בטיחות מושבים קדמיים	
		חגורות בטיחות מושבים אחוריים	

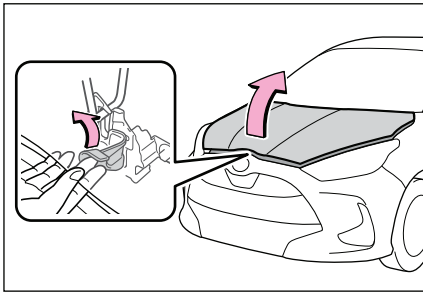
## נוחות חיווי מעידות על פעולת מערכת תקינה

מערכת הנעה מופעלת		איתות	
מצב נהיגה חשמלי		פנסים דולקים	
בלם חניה		אורות דרך	
בלם חניה אוטומטי דרוך		אור גבוה אוטומטי	
בלם חניה אוטומטי מופעל		פנס ערפל	
נסיעה חשמלית		פנס ערפל אחורי	
טמפ' חיצונית נמוכה סכנת קרח		מערכת PCS מנוטרלת	
מערכת מיגון מופעלת		בקרת שיוט מופעלת	
כרית אוויר נוסע קדמי		בקרת שיוט אדפטיבית	
מצב נהיגה חסכוני		הצבת מהירות שיוט התקבלה	
מצב נהיגה ספורטיבי		שמירת נתיב מופעלת	
		ניטור שטח מת	
		ניטור שטח מת כבוי	
		חיישן חניה כבוי	
		זיהוי תנועה חוצה מאחור כבוי	
		בלימה אוטומטית בנסיעה לאחור כבוי	
		מגביל מהירות	
		בקרת יציבות מופעלת	
		בקרת יציבות מנוטרט	
		כניסה והתנעה ללא מפתח	

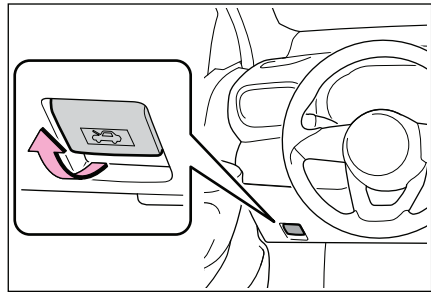
## תא מנוע

### פתיחת מכסה מנוע

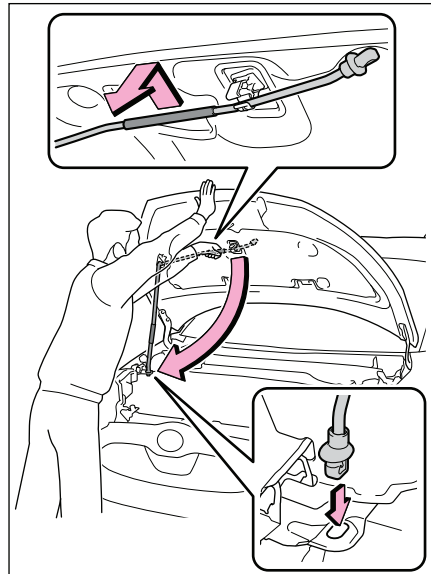
2. אתר את תפס הבטחון הנמצא מעל ומאחורי סמל טויוטה, הסט אותו והרם את המכסה.



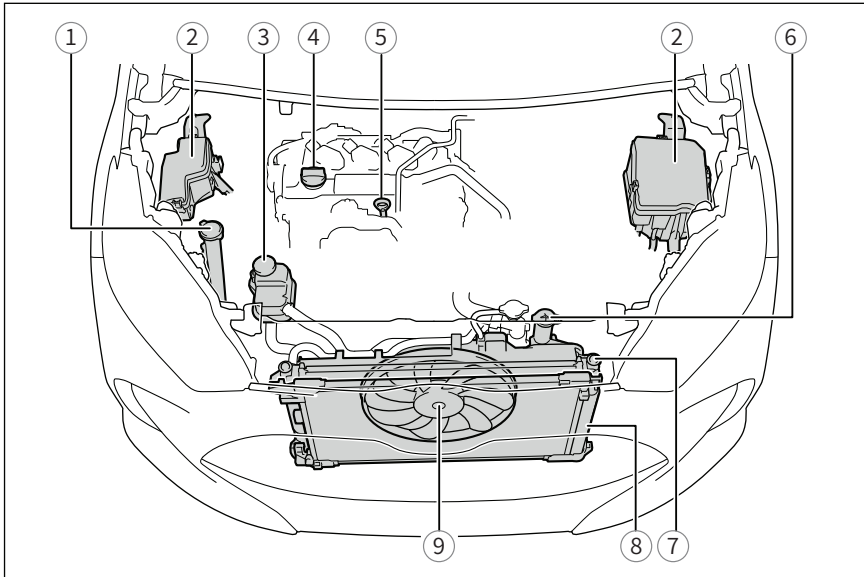
1. ידית פתיחת המכסה נמצאת משמאל להגה מול ברך הנהג. משוך אותה מכסה המנוע ישתחרר.



3. הכנס את מוט הבטיחות במקום המיועד לכך ומסומן בחץ.



תא המנוע



1 פתח מילוי נוזל לשמשות

2 נתיכים

3 נוזל צינון מערכת ההנעה ההיברידית

4 פתח מילוי שמן מנוע

5 מדיד שמן מנוע

6 פתח נוזל צינון מנוע בנזין

7 מצנן נוזל קירור מנוע

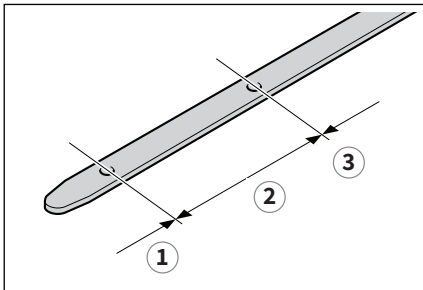
8 מעבה מע' בקרת האקלים

9 מפוח אוויר חשמלי

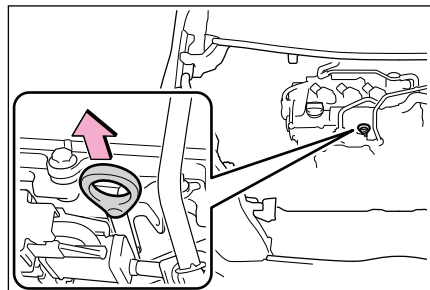
## שמן מנוע

לפני בדיקת מפלס שמן המנוע סע כמה דק' עם הרכב עד שגיעע לטמפ' העבודה.

3. נקה את המדיד בעזרת מטלית
4. הכנס את המדיד הנקי עד סופו
5. משוך את המדיד ובדוק בראיה את המפלס



1. דומם את הרכב על משטח אופקי והמתן כ-5 דק' להיקוות השמן באגן
2. משוך החוצה את מדיד השמן



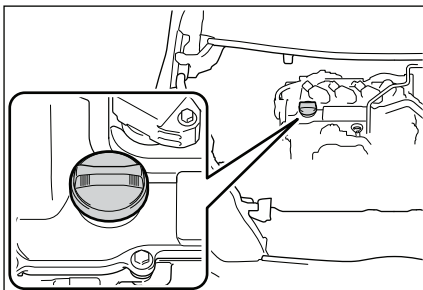
- 1 מפלס שמן נמוך
  - 2 תקין
  - 3 מפלס שמן גבוה מדי
6. החזר את המדיד למקומו עד הסוף

## הוספת שמן למנוע

אם המפלס נמוך יש להוסיף את אותו סוג השמן ובאותה הצמיגות כפי שכבר קיים בתוך המנוע.

### סוג שמן מועדף: 0W-30 אפשרי גם 0W-20

1. טובב את פתח המילוי שמאלה כדי להסירו
2. הוסף שמן בכמויות קטנות תוך בדיקה חוזרת של המפלס בעזרת המדיד
3. בסיום החזר את פתח המילוי למקומו והדקו ימינה.

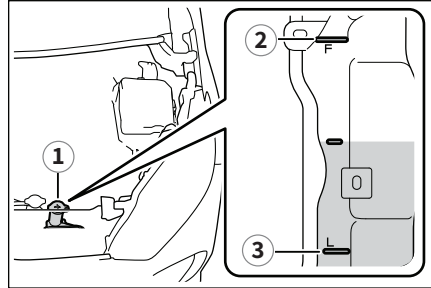




## נוזל צינון מנוע

מפלס נוזל הצינון במנוע יהיה תקין אם יופיע בין L ל-F במיכל הנוזל השקוף

### מיכל נוזל צינון מנוע



1 פתח מילוי

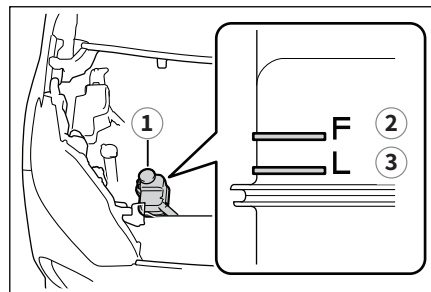
2 ציון F מלא

3 ציון L נמוך

אם רמת נוזל הצינון היא בקו ה-L או נמוך ממנו יש להוסיף נוזל צינון עד לקו ה-F.

### מיכל נוזל צינון מערכת היברידית

כמות נוזל הצינון צריכה להיות בין F ל-L כפי שמשקף במיכל כאשר יחידת ההנעה קרה.



1 פתח מילוי

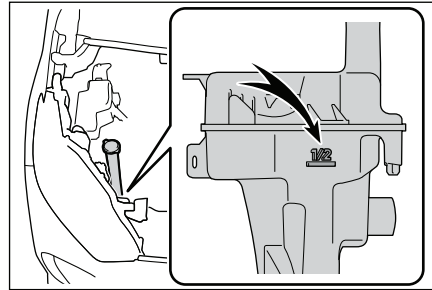
2 ציון F מלא FULL

3 ציון L חסר LOW

אם המפלס ב-L או מתחת יש להוסיף נוזל צינון.

## נוזל מגבים

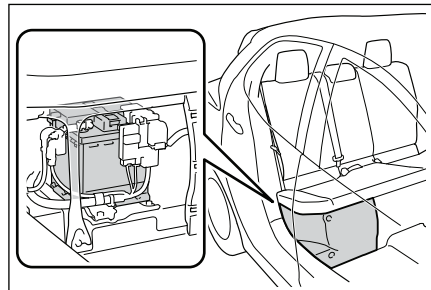
מומלץ להוסיף נוזל מגבים אם המפלס בקו ה-1/2 או פחות.



## מצבר 12 וולט

### מיקום המצבר

המצבר ה-12 וולט נמצא מתחת לנוסע האחורי מצד ימין.



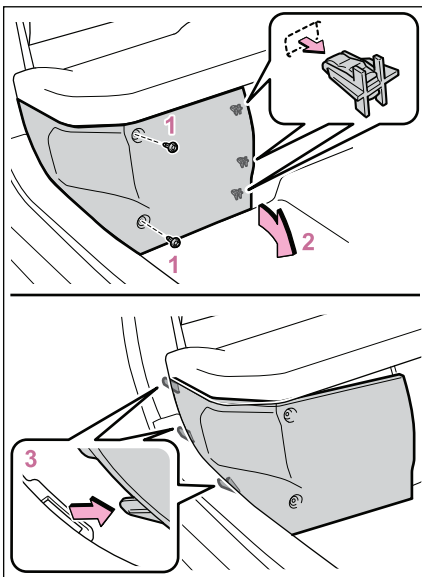
### גישה למצבר 12 וולט

1. הברג החוצה את הברגים האוחזים במכסה
2. הסר את התפסים
3. משוך החוצה לעבר חזית הרכב תוך שמירה על הלשוניות

בדוק בראיה שאין קורוזיה על מגעי המצבר, אין סימנים לסדקים וכי הוא מהודק היטב במקומו.

A – מגעי המצבר

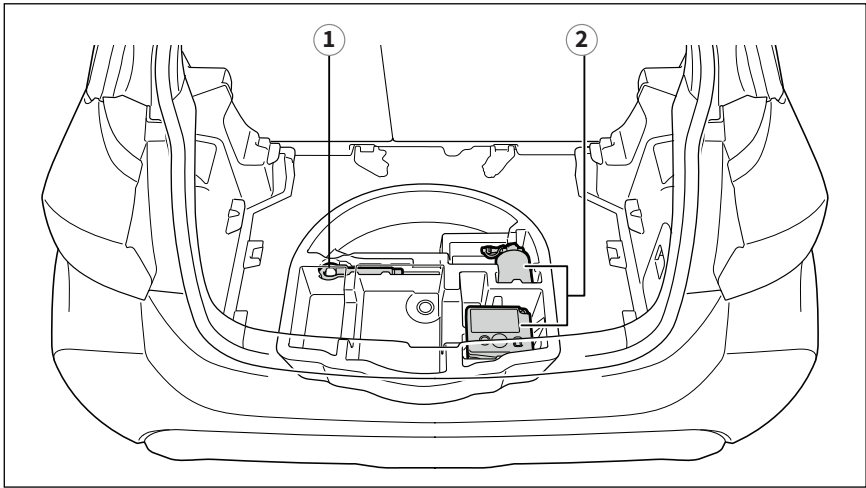
B – מהדק



## דלק ותדלוק

לפני התדלוק מומלץ לסגור את כל השמשות ולדומם את מערכת ההנעה יש לוודא סוג דלק אוקטן 95 ומעלה פתח התדלוק ברכב מותאם רק לפיית התדלוק של בנזין נטול עופרת. הכנס את פיית התדלוק לפתח התדלוק. לאחר הפסקת התדלוק האוטומטית אל תנסה להמשיך למלא יתר על המידה.

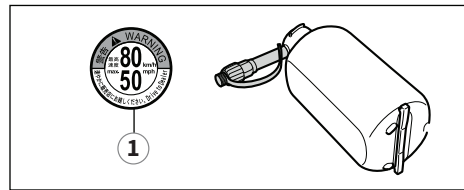
## מיקום כלי עבודה וערכת תיקון פנצ'ר



טבעת גרירה ① ערכת פנצ'ר ②

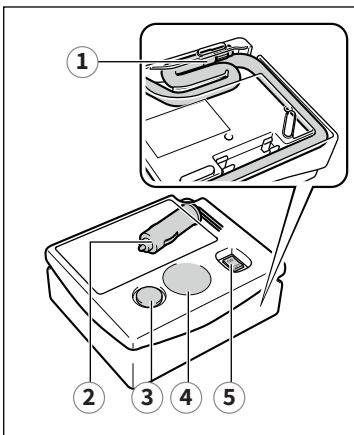
## ערכת התיקון כוללת

בקבוק עם נוזל איטום ומדבקה



מדבקת אזהרה להגבלת מהירות הנסיעה ①

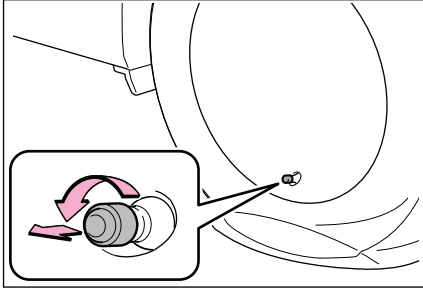
מדחס אוויר חשמלי



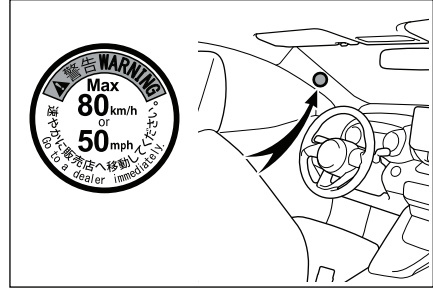
- ① צינור ניפוח
- ② תקע 12 וולט
- ④ כפתור פריקת לחץ אוור
- ⑤ מד לחץ אוויר
- ⑥ כפתור הפעלת מדחס אוויר

## תיקון נקר בחירום

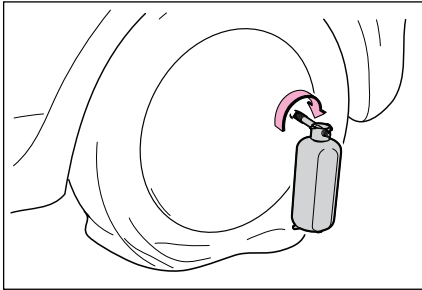
2. הסר את פקק הונטיל מהגלגל



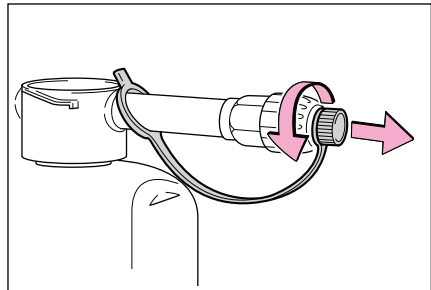
1. התחל עם הדבקת מדבקת מגבלת המהירות בתא הנהג



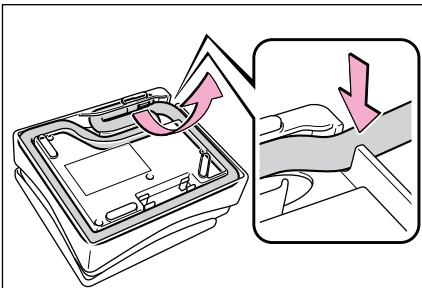
4. חבר את צינורית המילוי לוונטיל הגלגל. על הבקבוק להיות אנכי מבלי שיגע בכביש



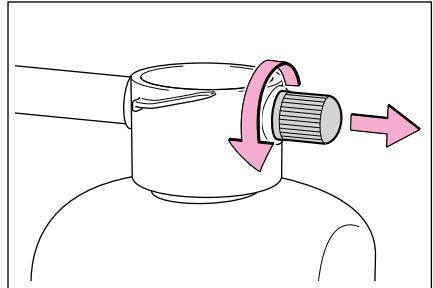
3. הסר את המכסה מצינורית המילוי בבקבוק הנוזל



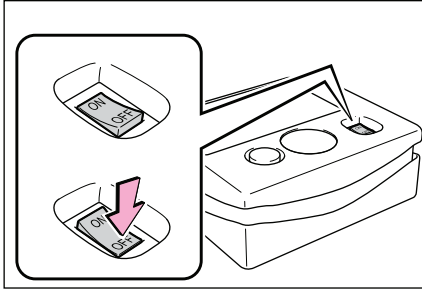
6. שחרר את צינור האוויר מהמדחס



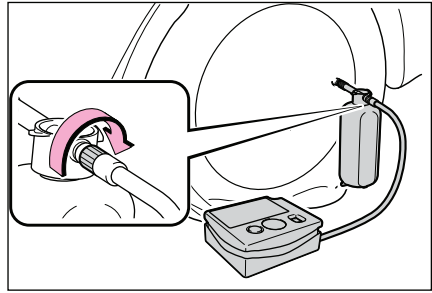
5. הסר את הפקק מהצד השני של ראש הבקבוק



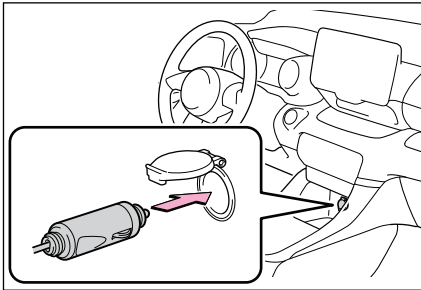
8. וודא מתג הפעלת המדחס במצב OFF



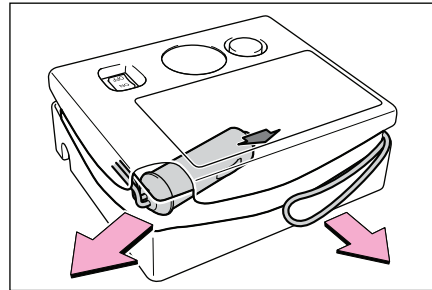
7. חבר את הצינור לבלקבוק נוזל האיטום



10. חבר את תקע ה-12 וולט למקור מתח ברכב

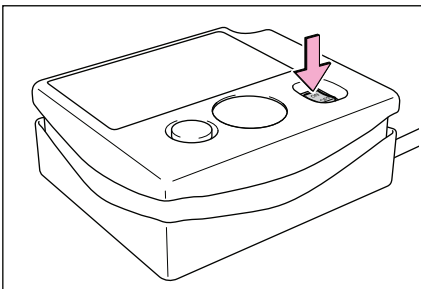


9. הסר את תקע ה-12 וולט

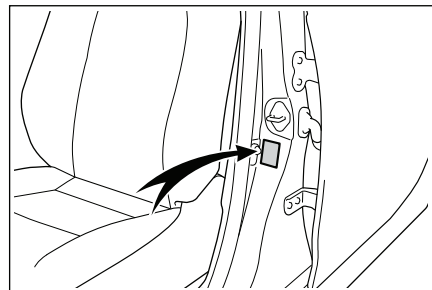


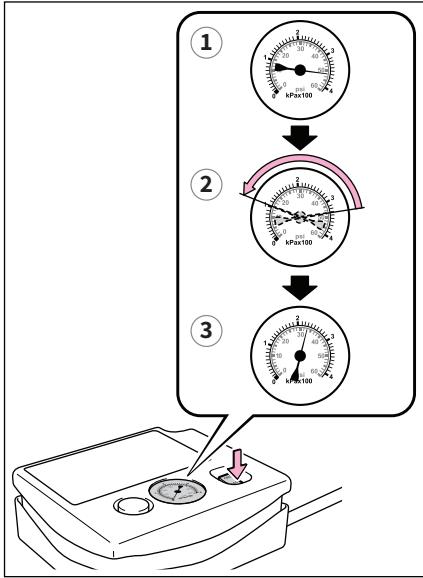
12. הפעל את מערכת ההנעה ההיברידית

13. העבר את מתג הפעלת המדחס ל-ON כדי להזריק את חומר האיטום לצמיג



11. בדוק את טבלת לחצי הניפוח של הצמיגים בקורת דלת הנהג





14. נפח את הצמיג עד שהגיע ללחץ המוגדר בטבלה

① חומר האיטום יעבור לצמיג, לחץ האוויר יעלה ואז ירד

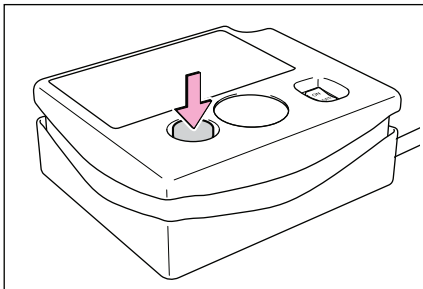
② לחץ האוויר יורה על לחץ הניפוח של הצמיג כדקה מתחילת התהליך

③ המשך לנפח עד שהלחץ יגיע לשיעור בטבלה.

אם אחרי כשלושים דקות הלחץ נותר נמוך מדי - הצמיג פגום ויש לגרור את הרכב למרכז שירות

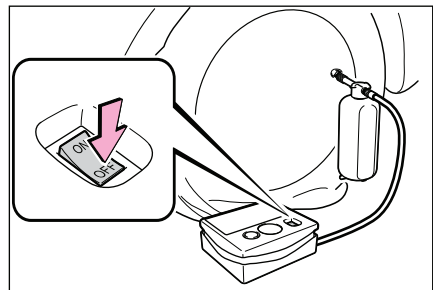
אם לחץ האוויר גבוה מדי אפשר לשחרר מעט אוויר כדי להגיע לרמה הבטוחה.

17. לחץ על כפתור פריקת לחץ האוויר כדי לשחרר לחץ מבקבוק הנוזל



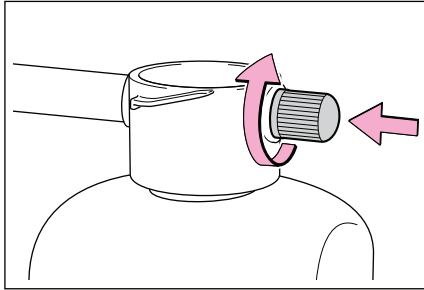
15. כבה את מדחס האוויר

16. נתק את הבקבוק מהוונטיל של הצמיג ונתק את מקור הכוח למדחס.

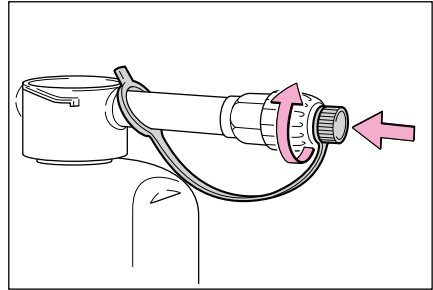


19. הברג את הפקק בצידו השני של ראש בקבוק הנוזל

20. נתק את צינור האוויר של המדחס והחזר את הפקק לבקבוק



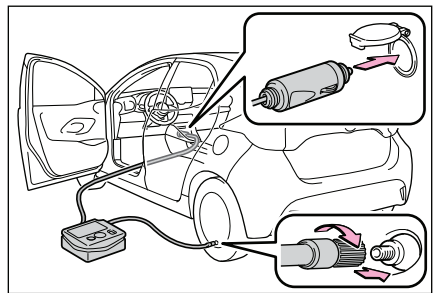
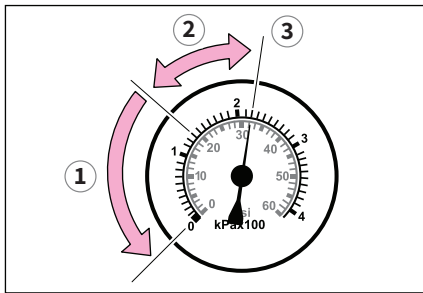
18. סגור חזרה את נחיר צינורית בקבוק המילוי. ייתכן ועוד יהיה בו נוזל איטום לשימוש בהמשך



21. אחסן את הבקבוק במקום נגיש

22. סע למרחק של כ-5 ק"מ במהירות שלא עולה על 80 קמ"ש כדי לפזר את נוזל האיטום

23. לאחר כ-5 ק"מ עצור את הרכב במקום בטוח וחבר את המדחס



24. עתה בדוק כי לחץ האוויר שבצמיג תקין.

① אם לחץ האוויר מתחת ל-19 PSI לא ניתן להמשיך בנסיעה ויש ליצור קשר עם מרכז שירות

② אם הלחץ הוא 19 PSI או יותר אבל מתחת ללחץ המוגדר בטבלה - הפעל את המדחס

③ אם הלחץ הוא כמוגדר בטבלת לחצי האוויר - אפשר להמשיך בנסיעה.

25. אם הלחץ הוא מעל ל-19 אבל מתחת לרצויו הפעל את המדחס עד להגעה ללחץ שבטבלה. נסע כ-5 ק"מ ובדוק שוב.

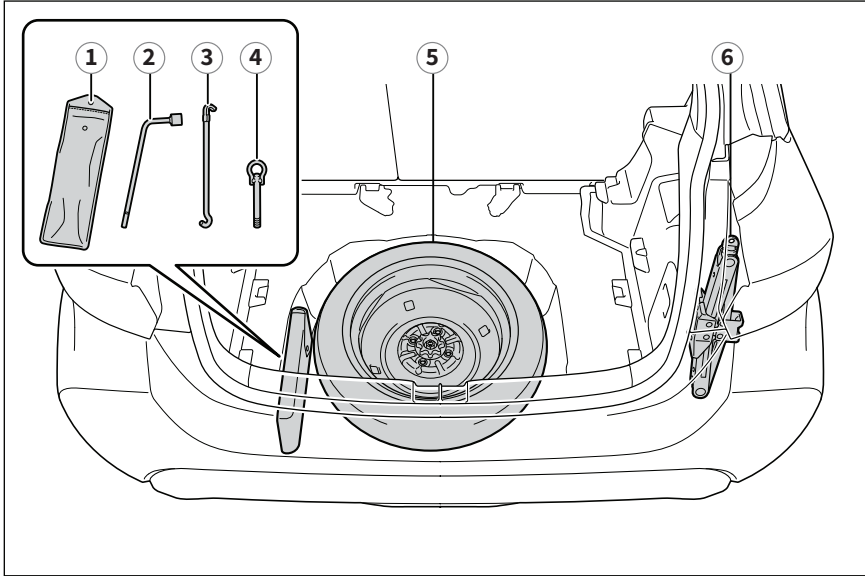
26. אחסן את בקבוק נוזל האיטום.

27. נהג במהירות של מתחת ל-80 קמ"ש תוך המנעות מפניות חדות ובלימות פתע.

28. סע למרכז שירות מורשה כדי להשלים את התיקון.



גלגל חלופי, כלי נהג ומגבה בתא המטען

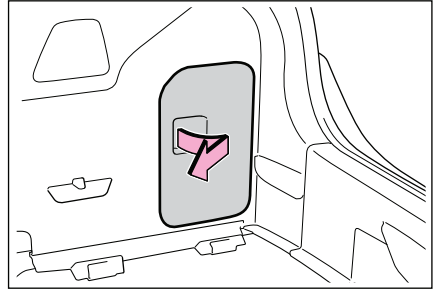
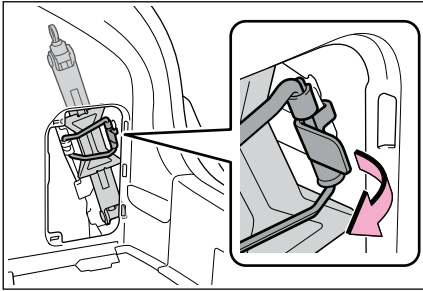


- 1 נרתיק עם כלי נהג
- 2 מפתח גלגלים
- 3 ידית מגבה
- 4 טבעת גרירה
- 5 גלגל חלופי
- 6 מגבה

## הכנת המגבה לעבודה

1. יש להסיר את משטח רצפת תא המטען
2. עתה הסר את המכסה בדופן ימין

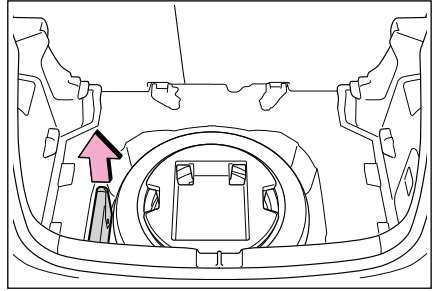
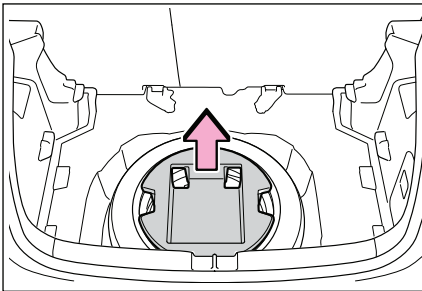
3. שחרר את תפסי הגומי ושלוף את המגבה



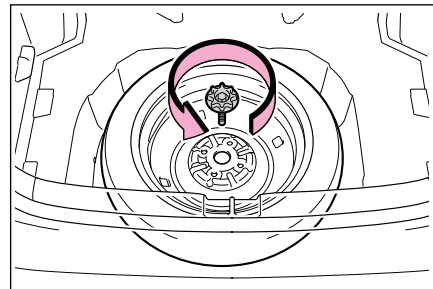
## הכנת הגלגל החלופי להחלפה

1. יש להסיר את משטח רצפת תא המטען
2. הוצא את מגש הכלים

3. הסר את החיפוי

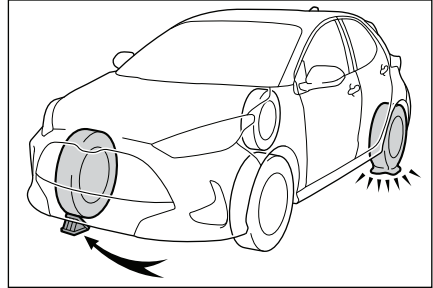


4. הברג את ברז ההידוק נגד כיוון השעון כדי לשחררו

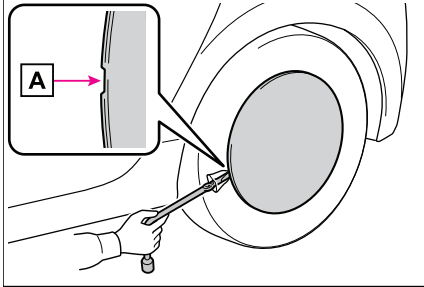


## החלפת גלגל מפונצ'ר

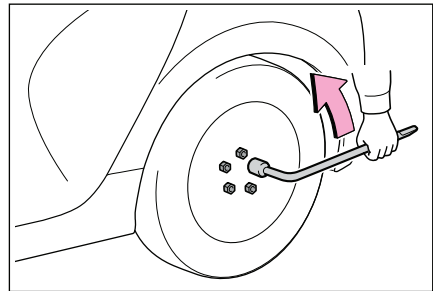
1. יש למקם "צ'וק" לפני גלגל אלכסוני לגלגל הנקור כדי למנוע התדרדרות הרכב.



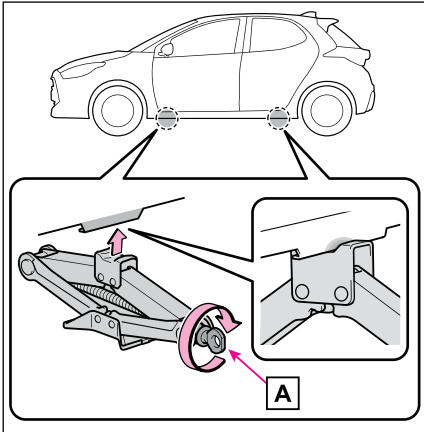
2. ברכב עם חישוקי פלדה יש להסיר את צלחת הנוי באמצעות מברג שטוח או צידו האחורי של מפתח הגלגלים



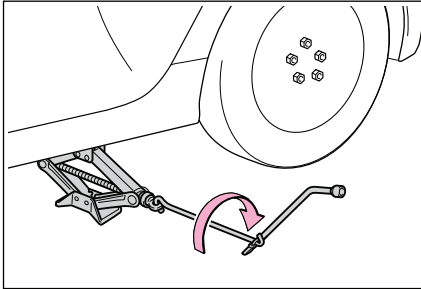
3. שחרר את אומי הגלגלים סיבוב אחד מבלי להסירם



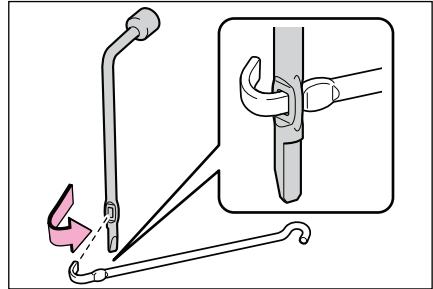
4. סובב את המגבה ידנית (A) עד שנוצר מגע עם אחת מנקודות ההרמה של הרכב



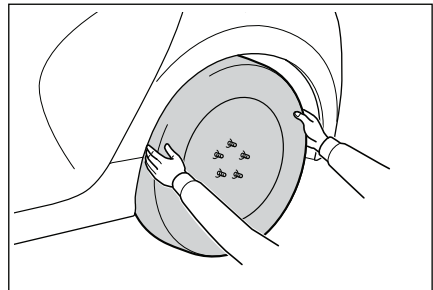
6. סובב את המוט עד שהגלגל הנקור מתרומם מהקרקע



5. כאשר נוצרת התנגדות חבר את מוט ההארכה של המגבה והעזר במפתח הגלגלים למנוף כפי שמופיע באיור

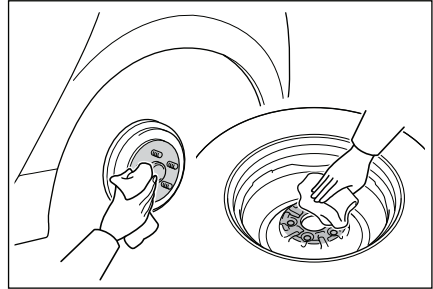


7. עתה אפשר להסיר את כל אומי הגלגל ולמשוך החוצה את הגלגל. שים לב שלא לשרוט חישובק סגסוגת.

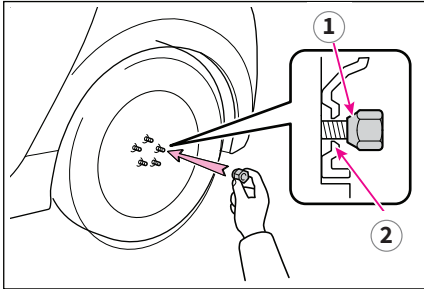


## הרכבת הגלגל החלופי

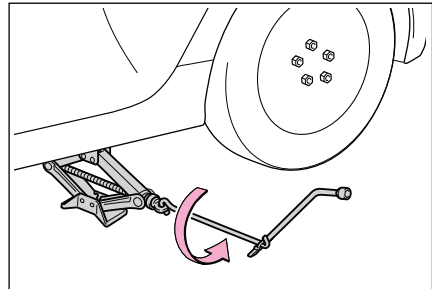
1. נקה היטב את משטח המגע בין הגלגל לטבור שברכב.



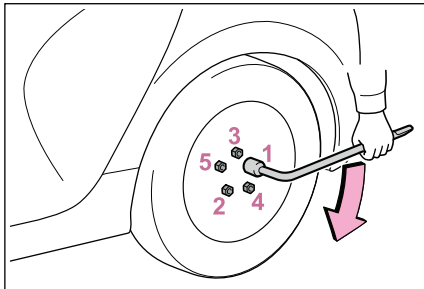
2. הרם והתקן את הגלגל במקומו והדק את אומי הגלגל באופן ידני



3. הורד את הרכב לקרקע



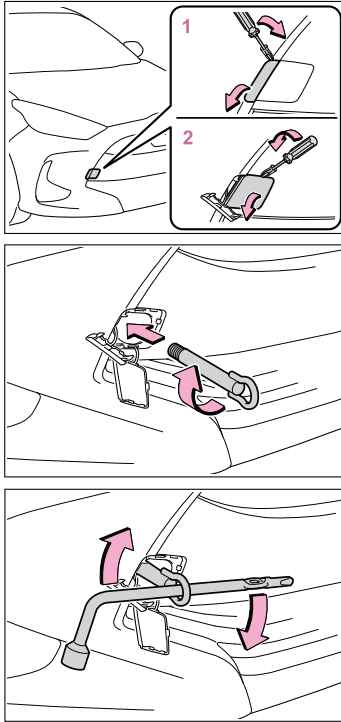
4. הדק בחוזקה את כל אומי הגלגל בתבנית של כוכב כפי שמופיע באיור



## טבלת לחצי אוויר

מידת צמיגים	קדמי (PSI)	אחורי (PSI)
185/65R15	41	36
195/55R16	35	32
205/45R17	32	29
125/70D16 - חילופי	60	60

## גרירת חירום



- כדי שניתן יהיה לגרור את הרכב יש להתקין את טבעת הגרירה. כך תעשה זאת מתא המטען
- הוצא את מפתח הגלגלים ואת טבעת הגרירה.
- עם מברג שטוח יש להסיר את המכסה בפגוש אשר מסתיר את התבריג - שים לב לשמור על הצבע של הפגוש
- הכנס את טבעת הגרירה לתבריג והדק בכוח היד בלבד
- חזק עם מפתח הגלגלים
- עתה ניתן לחבר כבלים או שרשראות לטבעת הגרירה
- הכנס לרכב והדלק את מערכת ההנעה
- העבר את מוט ההילוכים למצב N ושחרר את בלם החניה
- שים לב שאם מערכת ההנעה אינה פעילה, תגבור ההיגוי והבלמים לא יפעלו.

## הודעות אזהרה בלוח המחוונים

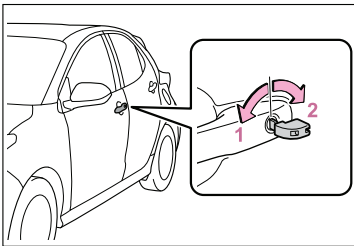
- הודעות בטקסט עשויות ללמד על תקלה מהותית ברכב. יש לפעול מיד לפיהן ולגשת להמשך טיפול במרכז השירות
- Engine oil level low add or replace – מפלס שמן המנוע נמוך ויש להוסיף שמן או להחליף
- Hybrid system stopped steering power low – תקלה והפסקת הפעולה של המערכת ההיברידית שבעקבותיה תגבור ההיגוי מופסק.
- Hybrid System Overheated Output Power Reduced – מערכת ההנעה התחממה מדי, הספק מופחת.
- Traction battery needs to be protected refrain from the use of N position – יש להגן על מצבר ההנעה וצריך להימנע ממצב N בתיבת ההילוכים.
- Hybrid System Malfunction – תקלה במערכת ההיברידית
- Check Engine – תקלת מנוע כללית

## תקלה במפתח חכם

במקרה ואין תקשורת בין המפתח לרכב, לא ניתן יהיה להשתמש בתפקודי ההתנעה והכניסה החכמה וכן בפונקציות השלט. במקרה כזה עדיין תוכל לפתוח את הרכב ולהתניעו.

לפני כן בדוק:

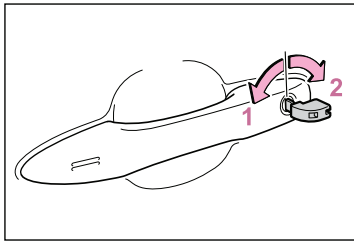
האם מערכת המפתח החכם לא נוטרלה בהגדרות הרכב. וודא כי המערכת מוגדרת ל-ON האם בדוק האם מוגדר מצב חסכון בסוללה. אם כן בטל אותה



### נעילת ופתיחת הדלתות

השתמש במפתח החירום המכני המשולב בשלט כדי:

1. לפתוח את כל הדלתות
2. לנעול את כל הדלתות



### תפקודי מפתח נוספים

1. טובב והחזק את המפתח כדי לסגור את החלונות
2. טובב והחזק את המפתח כדי לפתוח את החלונות

### הפעלת מערכת ההנעה

1. שלב את ידיית ההילוכים ל-P ולחץ על דוושת הבלם.

2. גע במתג ההתנעה עם השלט בצד הנגדי ללחצני הנעילה שעל המפתח החכם

אם המפתח יאותר על ידי הרכב יישמע זמזם

והמערכת תעבור למצב פעולה ON

3. לחץ על דוושת הבלם ובדוק שבלוח המחוונים דולקת נורת החיווי

4. לחץ לחיצה קצרה על מתג POWER להתנעה.

במידה וההליך אינו מצליח, יש ליצור קשר עם מרכז שירות.

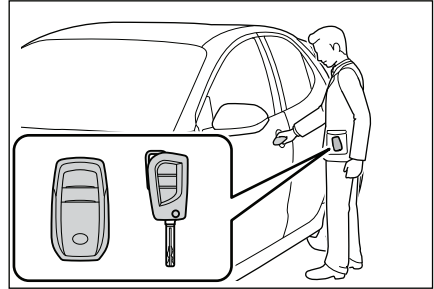
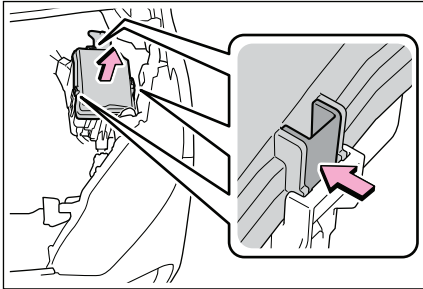
כיבוי המערכת ההיברידית יעשה באופן הרגיל על ידי שילוב תיבת ההילוכים למצב P ולחיצה על מתג POWER

החלפת הסוללה במפתח צריכה להיעשות מיידית במרכז השירות

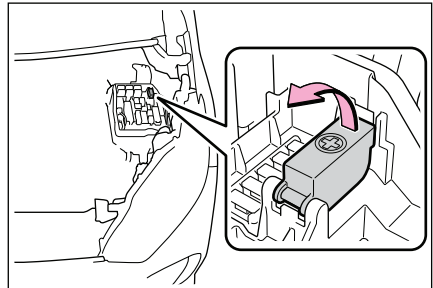


## התנעה עם כבלים

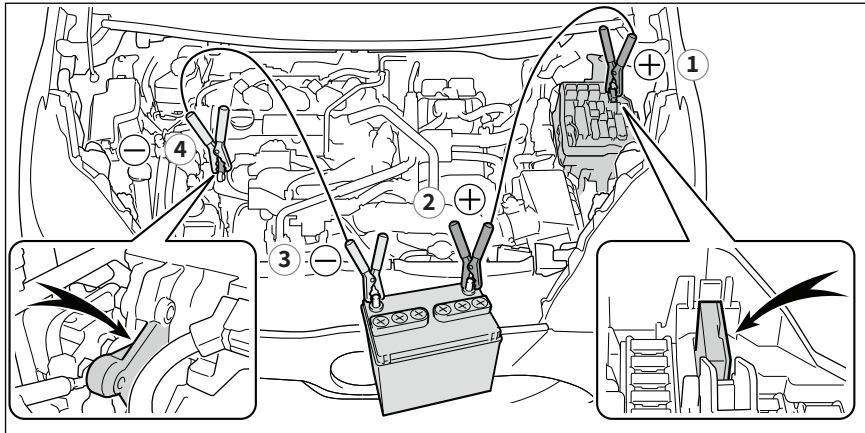
1. יש לוודא שמפתח הרכב נוכח מאחר שייתכן כי ההליך יגרום לנעילת הרכב.
2. פתח את מכסה המנוע ואת תיבת הנתיכים.



3. בתוך התיבה תתגלה נקודת החיבור המיועדת להתנעה עם כבלים.



4. חבר את הקוטב החיובי + (אדום) לנקודה ① שברכב ואת הקצה השני שלו לנקודה החיובית ② של המצבר במחלץ. חבר את הקוטב השלילי - (שחור) לנקודה ④ ברכב ואת הצד השני לנקודה השלילית ③ במצבר של המחלץ.



- ① נקודת חיבור המיועדת להתנעה עם כבלים ברכב.
  - ② קוטב חיובי במצבר המתניע.
  - ③ קוטב שלילי במצבר המתניע.
  - ④ נקודת חיבור מתכתית ולא צבועה ברכב.
5. התנע את הרכב המחלץ, הגבר את סל"ד המנוע לכמה דק' כדי לטעון את מצבר הרכב שלך.
6. פתח וסגור דלת ברכב שלך עם מתג POWER במצב OFF.
7. לחץ על דוושת הבלם ועל מתג POWER שיעבור ל-ON.
8. אם נורת READY נדלקת בלוח המחוונים - הצלחת! אם לא - יש לפנות למרכז שירות.
9. לאחר התנעה מוצלחת יש לנתק את כבלי ההתנעה בסדר הפוך לחיבורם.
10. סגור את מכסה נקודת ההתנעה, את מסכה תיבת הנתכים וסגור את מכסה המנוע. במידה ואתה ממשיך להתקשות בהתנעה יש לפנות לבדיקה במרכז שירות מורשה טויוטה.



איילון מוטורס היא החברה הראשונה בישראל בעלת רישיון יבוא מקביל של רכבים חדשים. באיילון מוטורס תמצאו מגוון רחב של דגמים ומותגים במחירים נוחים, טרייד אין משתלם, תנאי מימון מעולים ואספקה מיידית. כל הרכבים הנמכרים באיילון מוטורס- חדשים ובאחריות יצרן מלאה!

אנו מאמינים בשירות, אמינות ובמקצועיות ללא פשרות, שאיפתנו היא לקוחות מרוצים.

**AM** **איילון**  
**מוטורס**  
יבואני רכב